

Aspectos climáticos de Governador Valadares e Região

O clima de uma região varia continuamente, de local para local e durante todo ano. No entanto, observa-se uma tendência em torno da qual verificam-se oscilações ao longo do tempo. Os estudos climatológicos, para determinar a tendência climática, utilizam no mínimo 30 anos de dados, coletados diariamente, três vezes ao dia.

Em Governador Valadares – MG (latitude: 18°51' S, longitude: 41°56' W, e altitude: 148 m), são lidos dados climáticos na Estação Principal de Governador Valadares, do Instituto Nacional de Meteorologia (INMET).

Os valores mensais, média de 30 anos, das temperaturas mínima, média e máxima; do brilho solar, da chuva e da umidade relativa estão apresentados no Quadro 1. Os valores das temperaturas mínima, média e máxima e da chuva também estão apresentados sob a forma gráfica, Figuras 1 e 2, respectivamente.

Governador Valadares caracteriza-se por possuir clima tropical subquente e subseco, segundo a classificação de Köppen. A temperatura média do ano é 25°C, variando de 22°C (junho) a 27°C

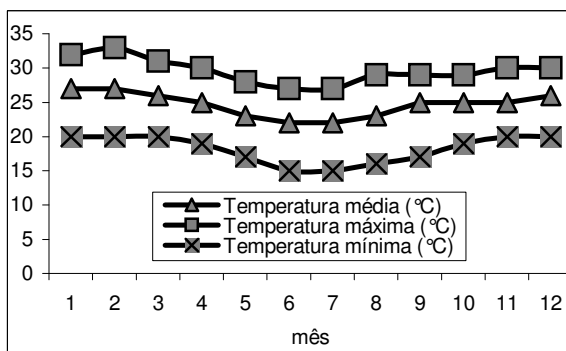


Figura 1 – Regime anual da temperatura em Governador Valadares.

QUADRO 1 – Valores normais das temperaturas mínima, média e máxima; de insolação, precipitação total e umidade relativa.

(fevereiro). Apresenta razoável radiação solar direta, com insolação diária média de 5h; também apresenta bom índice pluviométrico, num total de 1.114 mm anuais.

Como as chuvas estão concentradas no verão, a irrigação se faz necessária nos períodos mais secos do ano, a saber, de maio a setembro. A umidade relativa do ar desfavorece a incidência de doenças e também o ataque de pragas.

De acordo com estes dados, Governador Valadares e região, possui um elevado potencial para aproveitamento da energia solar. Por outro lado, o aproveitamento da energia eólica (ventos) possui baixo potencial na nossa região, pois a velocidade diária média dos ventos é de 0,6 m.

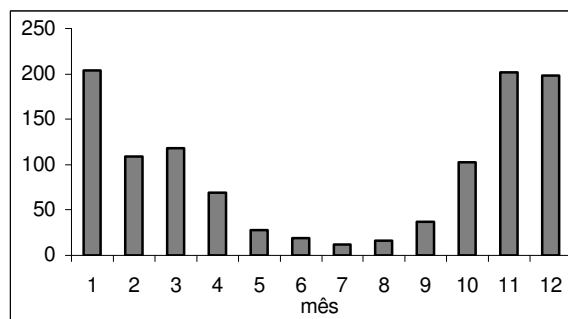


Figura 2 – Regime anual da chuva em Governador Valadares.

Parâmetro	Meses												Ano
	01	02	03	04	05	06	07.	08	09	10	11	12	
Temperatura mínima (°C)	20	20	20	19	17	15	15	16	17	19	20	20	18
Temperatura média (°C)	27	27	26	25	23	22	22	23	25	25	25	26	25
Temperatura máxima (°C)	32	33	31	30	28	27	27	29	29	29	30	30	30
Brilho solar (h)	6	6	6	6	6	5	4	5	5	4	4	5	5
Chuva (mm)	204	109	118	69	28	19	12	16	37	103	202	198	1114
Umidade relativa (%)	77	75	74	77	76	77	76	69	71	74	78	79	75

Brauliro G. Leal (brauliro@univale.br) é professor da FATEC possui doutorado em engenharia agrícola e trabalha com informática aplicada na agricultura.